

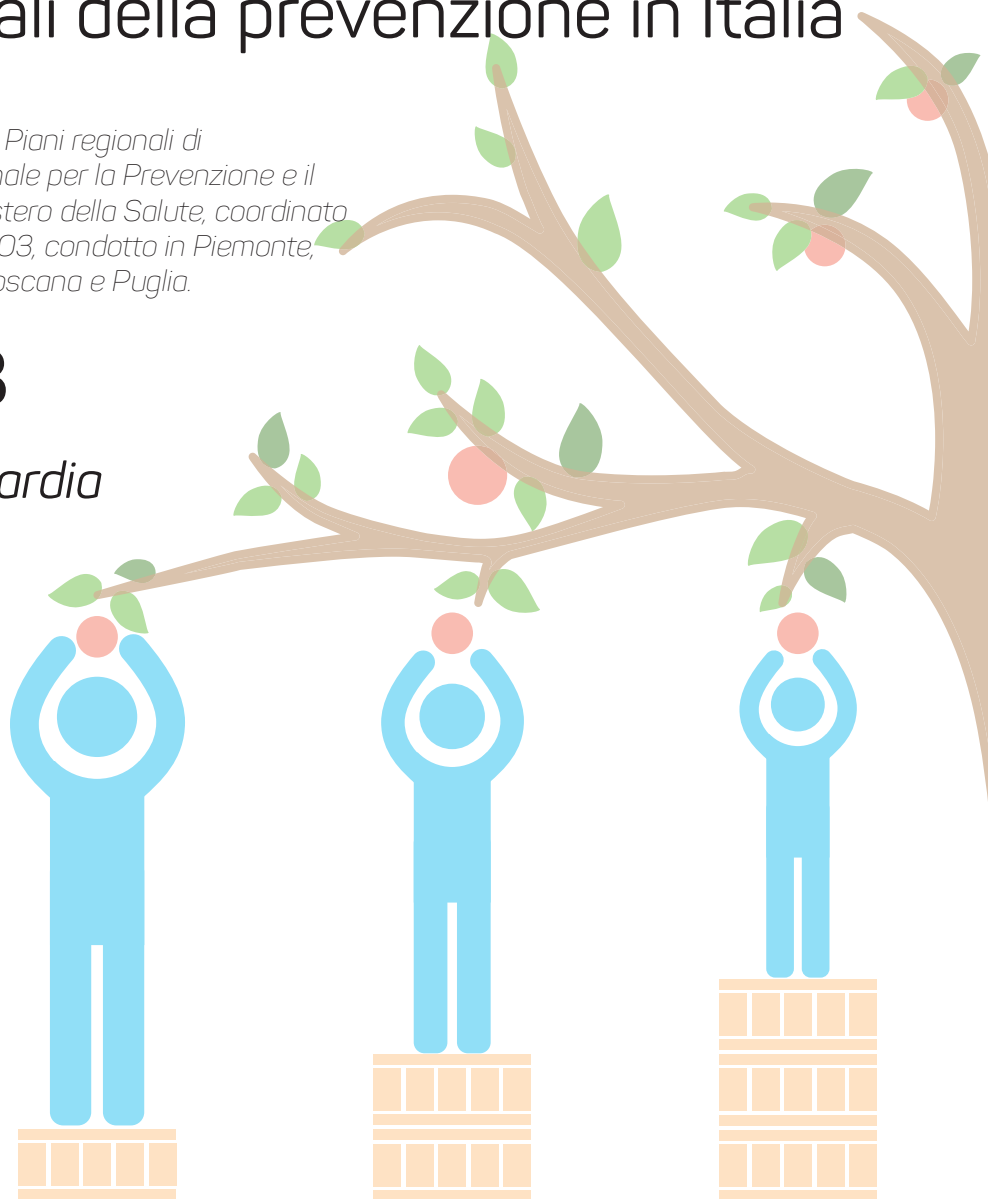
# Health Equity Audit

nei piani regionali della prevenzione in Italia

*I risultati del progetto "Equity Audit nei Piani regionali di prevenzione in Italia" del Centro Nazionale per la Prevenzione e il Controllo delle Malattie (CCM) del Ministero della Salute, coordinato dal Servizio di Epidemiologia dell'ASL TO3, condotto in Piemonte, Lombardia, Veneto, Emilia Romagna, Toscana e Puglia.*

**12 aprile 2018**

Milano, Palazzo Lombardia  
Auditorium Testori



## Razionale Scientifico

Il progetto esecutivo "Equity Audit nei Piani Regionali di Prevenzione in Italia" del programma 2014 del Centro nazionale per la prevenzione e il controllo delle malattie del Ministero della Salute (CCM), coordinato dalla Regione Piemonte, in collaborazione con le Regioni Emilia Romagna, Lombardia, Piemonte, Puglia, Toscana e Veneto sta per concludersi.

Il progetto, parte di un'Azione Centrale del CCM, si è occupato della messa a punto e sperimentazione sul campo di strumenti specializzati di "Health Equity Audit (HEA)" e ha cercato di accompagnare con strumenti, metodi e formazione l'impegno prioritario a orientare gli interventi di prevenzione verso risultati di equità.

Nel corso del convegno verranno presentate le attività svolte in questi 3 anni con la collaborazione delle regioni coinvolte, condividendo evidenze, metodi e strumenti, specifici per ciascun setting oggetto di sperimentazione al fine di estendere esperienze virtuose e riflettere insieme sulle criticità.

Il convegno vuole essere un momento di scambio tra coloro che a livello nazionale, regionale o aziendale/locale si occupano di PRP a supporto della scelta di riorientare all'equità i programmi di prevenzione e il nuovo Piano Nazionale della Prevenzione.

Per ulteriori informazioni sul progetto potete visitare il sito:

<http://www.ccm-network.it/progetto.jsp?id=node/1895&idP=740>

## Faculty

**Lucia Bisceglia**, Servizio Analisi della Domanda e dell'Offerta di Salute e Sistemi Informativi, Agenzia Regionale Strategica per la Salute e il Sociale della Puglia (AReSS Puglia)

**Sara Coccolo**, U.S.R. Per il Piemonte, Ufficio V Ambito territoriale di Torino

**Alessandro Colombo**, Accademia di formazione servizio sociosanitario lombardo - POLIS Lombardia

**Liliana Coppola**, U.O. Prevenzione, DG Welfare Regione Lombardia

**Giuseppe Costa**, SCA DU Servizio sovrazonale di Epidemiologia, ASL TO3, Regione Piemonte

**Giovanni Daverio**, Direzione Generale Welfare Regione Lombardia

**Umberto Falcone**, Centro Regionale di Documentazione per la Promozione della Salute (DoRS), ASL TO3, Regione Piemonte

**Elena Fretti**, Psicologa presso Dipartimento di Prevenzione, AULSS9 Scaligera

**Marina Fridel**, Servizio prevenzione collettiva e sanità pubblica, Assessorato Politiche per la Salute Regione Emilia-Romagna

**Daniela Galeone**, Direzione Generale della Prevenzione Sanitaria, Ministero della Salute

**Luisella Gilardi**, Centro Regionale di Documentazione per la Promozione della Salute (DoRS), ASL TO3, Regione Piemonte

**Simonetta Lingua**, Centro Regionale di Documentazione per la Promozione della Salute (DoRS), ASL TO3, Regione Piemonte

**Michele Marra**, SCA DU Servizio sovrazonale di Epidemiologia, ASL TO3, Regione Piemonte

**Giulia Silvestrini**, AUSL Romagna

**Leonardo Speri**, Comitato Tecnico Scientifico Sorveglianza 0-2 anni

**Stefania Vasselli**, Direzione Generale della Prevenzione Sanitaria, Ministero della Salute

**Fabio Voller**, Agenzia Regionale di Sanità della Toscana, Coordinatore Osservatorio di Epidemiologia

## Discussant

**Carla Ancona**, Dipartimento di epidemiologia, Servizio sanitario regionale Lazio, Roma

**Antonella Bena**, Centro Regionale di Documentazione per la Promozione della Salute (DoRS), ASL TO3, Regione Piemonte

**Laura Bonvicini**, AUSL Reggio-Emilia, Epidemiologia

**Chiara Bosio**, ULSS9 Scaligera Verona, Dipartimento di Prevenzione - Servizio Progetti e Promozione della Salute

**Serena Broccoli**, AUSL Reggio Emilia, Epidemiologia

**Erika Rosa Cappelletti**, DFS Relazioni esterne e Sanità, PoliS-Lombardia - Istituto regionale per il supporto alle politiche della Lombardia

**Nicola Caranci**, Agenzia Socio Sanitaria Regionale Emilia-Romagna

**Cristina Caroli**, DG Reddito di Autonomia e Inclusione Sociale, Regione Lombardia

**Gabriella Caselli**, AUSL Parma, Pediatria di Comunità

**Corrado Celata**, DG Welfare - Regione Lombardia

**Danilo Cereda**, DG Welfare - Regione Lombardia, ATS Pavia

**Michele Conversano**, Direttore del Dipartimento di Prevenzione ASL di Taranto

**Silvia De Andrea**, ATS Milano

**Roberto di Monaco**, Università di Torino, Dipartimento di Culture, Politica e Società

**Anna Maria Ferrari**, AUSL Reggio Emilia, Dipartimento di Sanità Pubblica - Direzione Luoghi di prevenzione Centro Regionale di Didattica Multimediale

**Manuela Franchetti**, ATS Brianza

**Danilo Gambarara**, AUSL Romagna, UO Igiene e Sanità Pubblica - Medicina dello sport e promozione dell'attività fisica

**Paolo Giorgi Rossi**, AUSL Reggio Emilia - Epidemiologia

**Daniela Marcer**, ULSS9 Scaligera, Dipartimento di Prevenzione

**Alessandro Migliardi**, Centro Regionale di Documentazione per la Promozione della Salute (DoRS), ASL TO3, Regione Piemonte

**Simona Olivadoti**, ATS Città metropolitana di Milano

**Raffaele Pacchetti**, ATS Insubria

**Mauro Palazzi**, Ausl Romagna, UO Epidemiologia e Comunicazione- Forlì-Cesena Dipartimento di Sanità Pubblica

**Luigi Palestini**, Agenzia Socio Sanitaria Regionale Emilia Romagna

**Lucia Pirrone**, DG Welfare - Regione Lombardia

**Enrica Pizzi**, Istituto Superiore di Sanità

**Elisa Rotta**, Fondazione Sodalitas

**Silvano Santoro**, Centro Regionale di Documentazione per la Promozione della Salute (DoRS), ASL TO3, Regione Piemonte

**Maria Rosa Schivardi**, ATS Brescia

**Enrico Semrov**, AUSL Reggio Emilia, ambulatorio psichiatria

**Lara Simeoni**, ULSS9 Scaligera, Dipartimento di Prevenzione

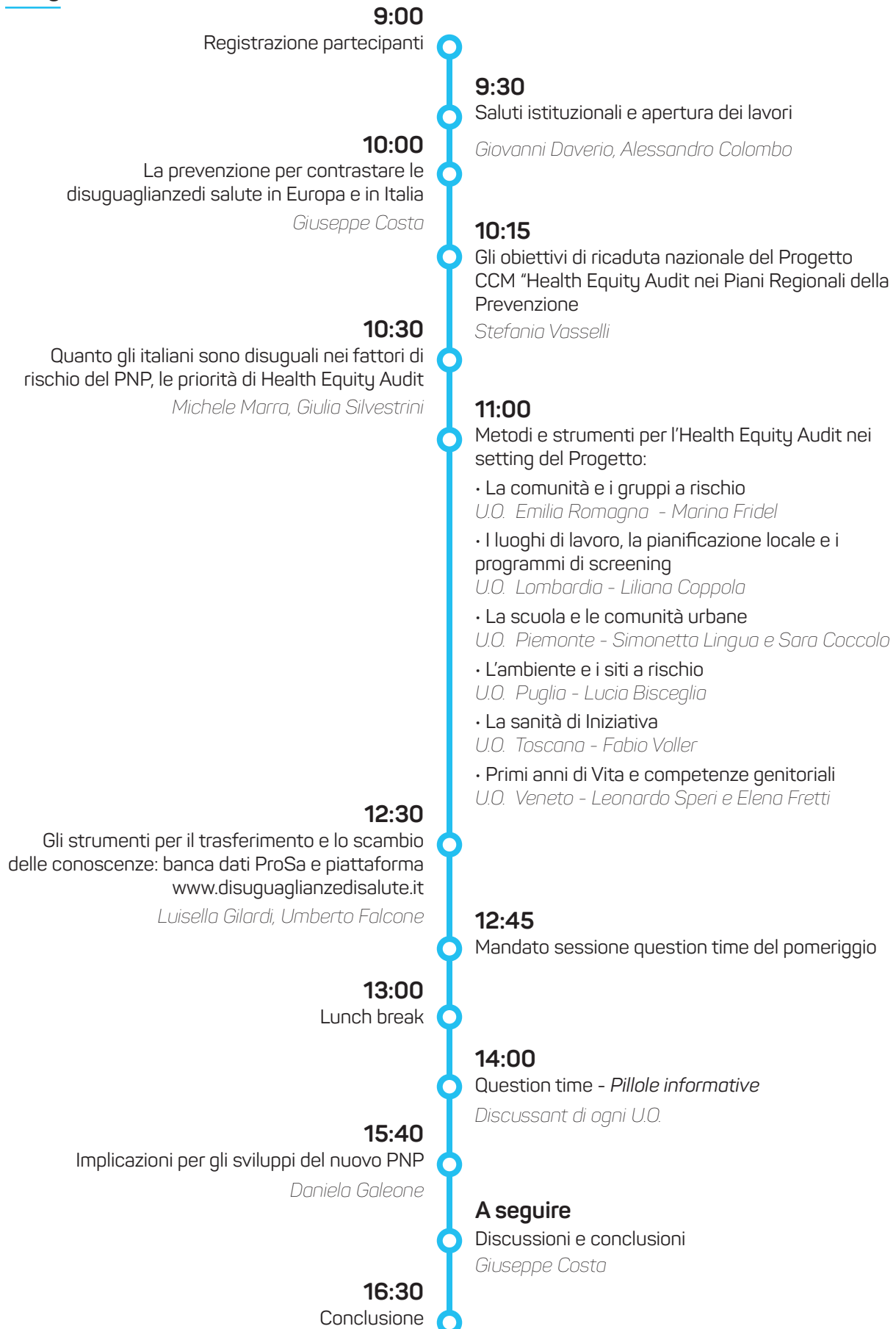
**Marco Tamelli**, Centro Regionale Luoghi di Prevenzione - LILT Reggio Emilia

**Sandra Vattini**, AUSL Parma, Igiene Epidemiologia e Sanità Pubblica

**Francesco Venturelli**, AUSL Reggio Emilia

**Francesca Zampano**, Dirigente della Sezione Promozione della Salute, Regione Puglia

## Programma



## Informazioni per l'iscrizione

Evento conclusivo del percorso (CODICE: RES 16014), **Health Equity Audit nei Piani regionali della prevenzione in Italia**

All'evento sono stati attribuiti n. 2.1 crediti ECM.

La partecipazione all'evento è a titolo gratuito.

Per iscriversi è necessario collegarsi al link e compilare tutti i campi.

<https://goo.gl/forms/zolbRqHEhpk3y0h2>

## Enti titolari



## Unità Operative



## Partner tecnici



## Segreteria organizzativa convegno

**PoliS-Lombardia**  
Istituto regionale per il supporto  
alle politiche della Lombardia